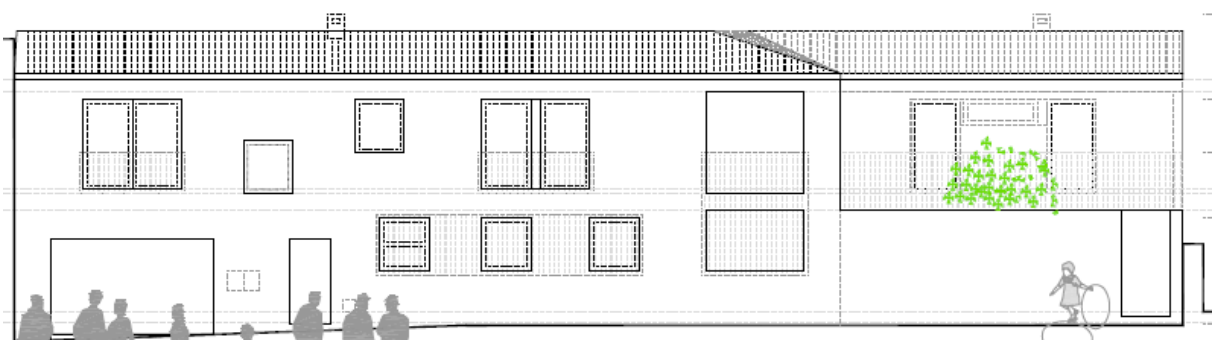
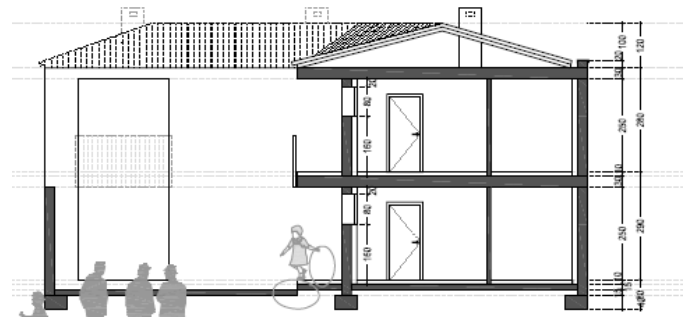




Titulo del proyecto:	Dirección de Ejecución Material y Coordinación de Seguridad y Salud en fase de Obra de Vivienda Bifamiliar o encimadas
Arquitecto:	HARKITEKTURA PROYECTO Y OBRAS, S.L. D. Jose Manuel Honrado Jimenez
Arquitectos Técnicos:	Elías Diéguez Navas y José Manuel de la Piedad Pirón
Presupuesto Ejecución Material:	139.285,67 Euros
Plazo:	10 meses

Se trata de la Dirección de Ejecución Material y Coordinación de Seguridad y Salud para la construcción de dos viviendas encimadas con accesos independientes y de igual distribución, además de las consiguientes zonas comunes.

Están formadas por pasos, cocina con lavadero, estar comedor, 3 dormitorios, 2 baños y terrazas cubiertas. En planta baja garaje, mientras que en planta alta zona de trastero para ambas viviendas.



Superficie Construida: 424,85 m²

Superficie Útil: 267,40 m²